



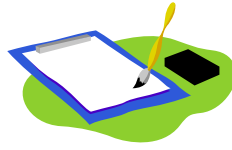
# なかよし

## 生活目標

- ・ろうかは正しく歩きましょう。
- ・正しい言葉づかいをしましょう。
- ・早登校をしましょう。

新しい年とともに、今日から二学期後半が始まりました。にこにこ登校してきた子ども達の顔は、新たな希望に向かって輝いています。

二学期後半は、一年間のまとめと、三年生への進級準備をする大切な時期です。ご家庭と力を合わせて、子どもたちのやる気と良さをさらに伸ばせるよう、担任一同、力をそそいでいきます。どうぞよろしくお願いいたします。



## 1月の行事予定

1日(日)	元日
2日(月)	年始休
3日(火)	年始休
6日(金)	2学期後半開始日 オンライン朝会(校長講話)
9日(月)	成人の日
10日(火)	書き初め会
11日(水)	オンライン朝会(生徒指導)
15日(日)	家庭の日・ファミリー読書
16日(月)	人権の日
18日(水)	学年朝会
21日(土)	おきなわ地域教育の日
22日(日)	旧正月
24日(火)	教育相談週間①
25日(水)	教育相談週間②
26日(木)	教育相談週間③
27日(金)	教育相談週間④
31日(火)	教育相談週間⑤

### ☆おもちゃ作りの材料について

11月の学年だよりでもお伝えしましたが、生活科の授業において、「おもちゃ作り」の学習が予定されています。ご家庭でトイレットペーパーやラップの芯・空き箱・牛乳パック・食品トレー・包装紙などおもちゃ作りに使える不要品を集めて頂いていると思います。おもちゃ作りをはじめたいと思いますので、1月10日(火)までに持たせて下さい。どうぞよろしくお願いいたします。

### ☆漢字力・計算力検定

第2回漢字力・計算力検定を行います。90点以上が合格となっていますので、お子様を励まし、家庭学習で漢字やかけ算九九の練習をさせて下さい。(合格するまで何度もチャレンジさせます。)

### ☆教育相談旬間

1月24日(火)より、教育相談旬間が始まります。子どもたちが、毎日楽しく充実した学校生活を送れるよう、話をします。児童と担任との相談になります。面談は、6校時に行います。詳しい面談の日程は、各学級担任より後日便りが配布されますので、ご確認下さい。

### ☆生活科学習について

2月の生活科「あしたへつなぐ自分たんけん」の学習では、自分の誕生の時や小学校入学までの自分の思い出をまとめます。0才～2才の頃、3～6歳までの写真の準備をお願いします。詳細は別紙で配布しますので、ご協力をお願いします。

## 1月の学習予定

- 国語…声にだしてみよう おばあちゃんに聞いたよ
- あそび方をせつ明しよう かさこじそう
- 算数…1000より大きい数をしらべよう
- 長い長さをはかってあらわそう
- 生活…作ってためして
- 音楽…おまつりの音楽 きよくのながれ
- 図工…パタパタストロー
- 体育…とび箱あそび・多様な動きを作るあそび(なわとび・てつぼう)

…協力を…  
お願いします。

☆生活リズムを整え、じょうぶな体をつくりましょう。  
・早起き、早ね、朝ごはん ・手洗い、うがい

☆前日できちんと準備をしましょう。  
※忘れ物に注意!

☆学習用具をそろえましょう。  
・えんぴつ5本(持ったときに指の中にかくれない長さの鉛筆)、赤・青えんぴつ、のり、クーピー、ネームペンなど  
・一つ一つに記名をしましょう。

