

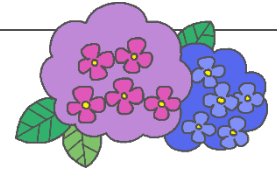


なかよし

生活目標

- ・家庭学習の見直しをしましょう。
- ・正しい言葉遣いをしましょう。

暑さに負けず



2年生になり、早くも2か月が過ぎようとしています。5月に植えたピーマンの苗もぐんぐんと育っています。子どもたちは収穫の日を楽しみにしています。お子さんから話を聞いてあげてください。また、6月中旬から水泳学習が始まります。ご家庭でも、健康管理（早起き、早寝、朝ごはん等）や水泳学習カードへのサインをよろしくお願ひします。

6月の行事予定



- 3日（月）平和月間（～30日）
- 4日（火）人権の日
- 6日（木）歯科検診（2・3組）
- 11日（火）児童朝会（給食・保健）
- 12日（水）平和講話（2校時）
- 13日（木）歯科検診（4・5組）
- 15日（土）おきなわ地域教育の日
- 16日（日）家庭の日・ファミリー読書
- 18日（火）児童朝会（美化・掲示）
- 23日（日）慰霊の日
- 25日（火）児童朝会（生活・体育）

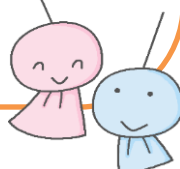
お知らせ・お願い

- ◇水泳学習が始まります。十分な睡眠と、朝食を必ず取らせてください。
- ◇各クラス忘れものをする子が多く、学習に支障をきたしています。前日にきちんと準備するよう声かけをお願いします。（水泳学習カード・体育着・学習用具等）
- ◇筆箱の中に、鉛筆5本、赤・青鉛筆、消しゴム1個、ネームペン、15cm定規を入れて下さい。下敷きも忘れずに持たせてください。
- ◇体育着が乾かない場合は、代わりとなる動きやすい服を持たせてください。（上下）
- ◇図工の学習「しんぶんとなかよし」（教科書p18～19）で、新聞紙とセロハンテープを使います。セロハンテープと新聞紙を持たせてください。新聞紙がない方は結構です。



6月の学習予定

- 国語 名前をみてちょうだい
じょうほうのとびら
じゅんじょ
こんなことをしているよ
- 算数 3けたの数
水のかさ
- 生活 めざせ 野さい作り名人
町が大すき たんけんたい
- 図工 しんぶんしとなかよし
くしゃくしゃ ぎゅっ
- 音楽 はくやドレミとなかよし
- 体育 ボール投げゲーム
水遊び



自主学習とはつらつカードがスタートします

週末の学習として宿題とは別に、ノート1ページに自主学習を行ってください。（例：興味のあること、職業、教科についての調べものなど）また、手本となるノートのコピーを配布しますので、参考にしてください。

6月3日～7日の一週間はつらつカード（生活チェックカード）を実施します。よりよい生活リズムを目指しましょう。

はつらつカードは6月10日（月）に回収します。

2学年PTA親子レクについて

9月14日（土）の午前中に2学年PTA親子レク（親子ミニ運動会）を予定しています。

詳しい日程等は、7月頃に周知しますので、参加のご協力よろしくお願ひします。