



なかよし

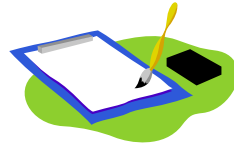
生活目標

- ・体力づくりをしましょう。
- ・時間のけじめをつけましょう。

新しい年とともに、今日から二期後半が始まりました。にこにこ登校してきた子ども達の顔は、新たな希望に向かって輝いています。

二期後半は、一年間のまとめと三年生への進級準備をする大切な時期です。ご家庭と力を合わせて子どもたちのやる気と良さをさらに伸ばせるよう、担任一同、力をそそいでいきます。

どうぞよろしくお願いいたします。



1月の行事予定

1日(木)	元日
2日(金)	年始休
3日(土)	年始休
6日(火)	2学期後半開始日 全体朝会(校長講話)
8日(木)	書き初め会
12日(月)	成人の日
13日(火)	人権の日
14日(水)	全体朝会(生徒指導)
18日(土)	おきなわ地域教育の日
19日(日)	家庭の日・ファミリー読書
20日(火)	学年朝会
25日(日)	上田っ子発表会 80周年記念行事
26日(月)	振替休日

☆漢字力・計算力検定

第2回漢字力・計算力検定を行います。90点以上が合格となっていますので、お子様を励まし、家庭学習で漢字やかけ算九九の練習をさせて下さい。(合格するまで何度もチャレンジさせます。) 1/13(火)～1/30(金)

☆生活科学習について

2月の生活科「あしたへつなぐ自分たんけん」の学習では、自分の誕生の時や小学校入学までの自分の思い出をまとめます。0才～2才の頃、3～6歳までの写真の準備をお願いします。詳細は後日別紙で配布しますので、ご協力をお願いします。

☆学習ノートについて

国語・算数ノートの学年共同購入は、5冊目で終了します。6冊目以降が必要な児童は、ご家庭で準備をお願いします。(国語:18マス 算数:17マス 宿題ノート:18マス)

☆習字セットの注文について

習字セットの注文についてのチラシを配布します。詳細は、チラシをご確認ください。スマホからの注文となります。

お問い合わせは、学友館(098-892-8353)までお願いします。

☆上田っ子発表会、80周年記念行事について

後日連絡いたしますので、ご確認よろしくお願いいたします。

★マフラーやネックウォーマー、カイロは安全面から使用禁止となっております。学校へは持たさないようお願いします。

1月の学習予定

国語…ロボット

ようすをあらわすことば

見たこと、かんじたこと

算数…長いものの長さのたんい

たし算とひき算

生活…あしたへつなぐ自分たんけん

音楽…こぎつね 音楽のながれ くりかえしとかさなり

図工…こんなことあったよ

体育…体の動きを高める運動(持久走・なわとび)

マット遊び



☆生活リズムを整え、じょうぶな体をつくりましょう。

・早ね、早起き、朝ごはん ・手洗い、うがい

☆前日できちんと準備をしましょう。

※忘れ物に注意！

☆学習用具をそろえましょう。

・えんぴつ 5本(持ったときに指の中にかくれない長さの鉛筆)、赤・青えんぴつ、のり、クーピー、ネームペン、定規(15cm程度)など

・一つ一つに記名をしましょう。

